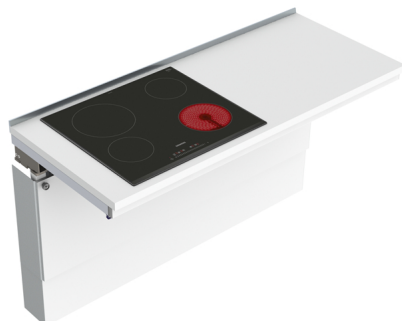


## Föreskrivningstext



**Spishällsmodul 6380LA-S4, Vänster inkl. bänkskiva med glaskeramikhäll, 4 kokzoner, bredd 79 cm**  
 Tillverkare: Granberg

### I modellutförandet ingår följande produkter

Väggmonterad, manuellt ställbar Spishällsmodul inkl. glaskeramikhäll med 4 kokzoner. Fronthöjden är 40 mm.

Modulen levereras komplett och finns i vänster, center eller högerutförande.

Modulerna är 10 mm kortare på bredden för att automatiskt ge 5 mm springa på vardera sida om enheten för rörelsen upp och ned. De är också 15 mm grundare på djupet för att ge plats för stänkskydd/kakel.

Modulen integreras i miljö från valfri kökstillverkare.

Art.nr	Beskrivning	EAN	Antal
6380LA-079	MANULIFT 6380LA - 79,0 cm	7340193104028	1.00 st
385L-079	40 mm Alu-Front, 79 cm		1.00 st
6260-005	Beslagsats till täckskivor 6260-240 - <i>Baselift &amp; Manulift</i>	7340193108286	1.00 st
6260-240	Täckskivor (59,0-240,0 cm) - <i>Baselift &amp; Manulift</i>	7340193108279	1.00 st
M-BSA	Bänkskiva - laminat / kompaktlaminat, 350-620 mm djup		0.79 m
6943-06	Bakkantslist till Bänkskiva - Borstad aluminium (per meter)	7340193105520	0.79 m
65201	Spishäll, glaskeramisk touch		1.00 st

# Specifikationer

## Montering

Vägg

## Fronthöjd

40 mm

## Höjdställning

Manuellt ställbar 300 mm i intervall om 25 mm  
(700 - 1000 mm exkl. bänkskiva)

En inbyggd gasfjäder underlättar höjdställningen:

Dra ut låssprinten, justera höjden med hjälp av gasfjädern. Lås positionen med låssprinten.

## Maxlast

100 kg

## Leveransmoduler

Färdigmonterat bänksplan inkl. säkerhetsbrytare, bänkskiva med glaskeramikhäll. Manuellt ställbara väggkonsoler.

## Stomdjup

576 - 606 mm från vägg (Inkl. front)

## Materialspecifikation

### Stomme:

Aluminium

### Täckskivor för att täcka installationer under bänksplanet:

12 mm vit melamin. Flera färger kan erbjudas på begäran.

### Fronter:

Vitlackerad aluminium. Flera färger kan erbjudas på begäran.

### Bänkskiva:

30 mm tjock bänkskiva i högtryckslaminat. Postformad framkant. Flera färger kan erbjudas på begäran.

### Springa i sidled till angränsande vägg / skåp

5 mm

### Springa till vägg (för kakel)

15 mm

### Kakelsättning

Från 700 mm över golv (alternativt ända ner till golv)

### Garanti

2 års Garanti

Denna produkt omfattas av 2 års garanti mot fabriksfel.

