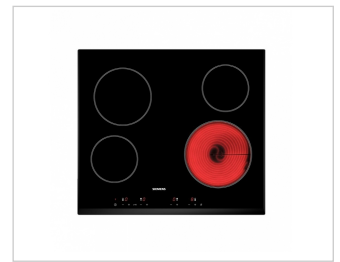
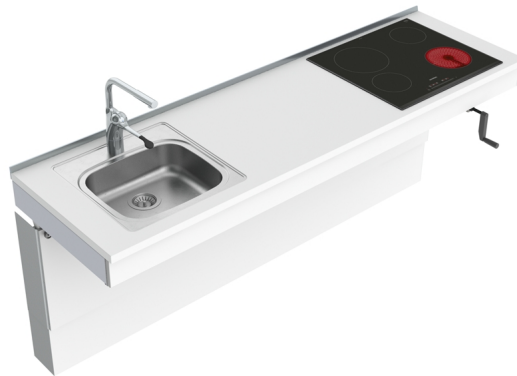


## Kombimodul 6350-ES11S4, Vänster inkl. bänkskiva med 1 disklåda, glaskeramikhäll, 4 kokzoner, bredd 219 cm



Väggmonterad, vevbar Kombimodul 6350-ES11S4 innehåller 1 grund disklåda med överfyllnadsskydd och glaskeramikhäll med 4 kokzoner.

Modulen levereras komplett och finns i vänster- eller högerutförande.

Modulerna är 10 mm kortare på bredden för att automatiskt ge 5 mm springa på vardera sida om enheten för rörelsen upp och ned. De är också 15 mm grundare på djupet för att ge plats för stänkskydd/kakel.

Modulen integreras i miljö från valfri kökstillverkare.

### Funktioner och fördelar

- Manuellt ställbar med vev, 72-102 cm över golv
- Justerbart djup 576-606 mm inkl. front
- Tiltbart bänkskiva för justering

### I modellutförandet ingår följande produkter

Art.nr	Beskrivning	EAN	Antal
6350HA-219	MANULIFT 6350HA - 219,0 cm	7340193113815	1.00 st
385H-219	103 mm Alu-Front, 219,0 cm bredd		1.00 st
6260-005	Beslagsats till täcksivor 6260-240 - <i>Baselift &amp; Manulift</i>	7340193108286	1.00 st
6260-240	Täcksivor (59,0-240,0 cm) - <i>Baselift &amp; Manulift</i>	7340193108279	1.00 st
M-BSA	Bänkskiva - laminat / kompaktlaminat, 350-620 mm djup		2.19 m
6943-06	Bakkantslist till Bänkskiva - Borstad aluminium (per meter)	7340193105520	2.19 m
618ES11-050	Insatsbänk ES11 - 49,6 cm - <i>inkl. vattenlås med flexibel avloppsslang</i>	7340193105100	1.00 st
M-BSUL	Underlimmning insatsbänk		1.00 st
60210	Köksblandare med lång spak och DM-avstängning	7340193105315	1.00 st
61800	Flexibla vattenslangar 2-pack, 3/8, längd 500mm (till Granbergs blandare)	7340193105346	1.00 st
65201	Spishäll, glaskeramisk touch		1.00 st

# Specifikationer

## Montering

Vägg

## Fronthöjd

103 mm

## Höjdställning

Manuellt steglöst ställbar med vev, 300 mm (700 - 1000 mm exkl. bänkskiva)

## Maxlast

100 kg

## Leveransmoduler

Färdigmonterat bänksplan inkl. säkerhetsbrytare, bänkskiva med underlimmad insatsbänk och glaskeramikhäll. Vevbara väggkonsoler.

## Stomdjup

576 - 606 mm från vägg (Inkl. front)

## Materialspecifikation

### Stomme:

Aluminium

### Täckskivor för att täcka installationer under bänksplanet:

12 mm vit melamin. Flera färger kan erbjudas på begäran.

### Fronter:

Vitlackerad aluminium. Flera färger kan erbjudas på begäran.

### Bänkskiva:

30 mm tjock bänkskiva i högtryckslaminat. Postformad framkant. Flera färger kan erbjudas på begäran.

## VVS anslutningar

Anslutning sker med flexibla slangar

## Springa i sidled till angränsande vägg / skåp

5 mm

## Springa till vägg (för kakel)

15 mm

## Kakelsättning

Från 700 mm över golv (alternativt ända ner till golv)

## Garanti

2 års Garanti

Denna produkt omfattas av 2 års garanti mot fabriktionsfel.

